



Comune di Grottazzolina

Provincia di Fermo

Regione Marche

PEBA 2024 | 2034

PIANO ELIMINAZIONE
BARRIERE ARCHITETTONICHE

Schede edifici – valutazione e interventi
Vers. 1.1









Comune di Grottazzolina

Provincia di Fermo

Regione Marche

**PEBA
Scheda
Codice**

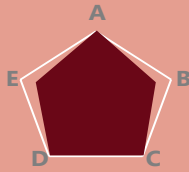
**2024 | 2034
valutazione edifici
E01**

Denominazione e località

Comune

Corso Vittorio Emanuele II 56

Priorità



A Interesse	10
B Frequentazione	8
C Rilievo tecnico	10
D Segnalazioni	10
E Interventi programmati	8
PRIORITÀ (MAX 50)	46

Livello di Accessibilità generale



Fino a 2
Barriere rilevate



Da 3 a 5
Barriere rilevate



Più di 5
Barriere rilevate



Legenda

Edificio di riferimento scheda

Fermata t.p.l. nelle vicinanze: A PA NA

Accessibilità a fermata: a 100 m a 250 m

Parco nelle vicinanze

Attraversamento: A PA NA

Attr. assente o assenza continuità

Parcheggio riservato: A PA NA

Parcheggio riservato assente



Denominazione e località

Comune

Corso Vittorio Emanuele II 56

Analisi



Accesso	Accessibilità	Note				
<table><tr><td> Accessibile</td><td> Parz. accessibile</td><td> Non accessibile</td><td> Non presente</td></tr></table>	 Accessibile	 Parz. accessibile	 Non accessibile	 Non presente		<ul style="list-style-type: none">- Uscita di emergenza del piano -1 con ultimo gradino con alzata più alta e assenza di porta di emergenza (progetto esistente dell'ufficio tecnico)- Ingresso piano -2 lato ascensore con dislivello di 3 cm sul lato interno della porta e sprovvisto di simbolo accessibilità- Ingresso ufficio tecnico non accessibile per presenza di due gradini- Ingresso principale non accessibile a persone con disabilità motoria e non comodo a persone con passeggino per la presenza di sei gradini sprovvisti di corrimano e strisce antiscivolo
 Accessibile	 Parz. accessibile	 Non accessibile	 Non presente			
Cortili e aree esterne	Accessibilità 	<ul style="list-style-type: none">- Posto riservato esterno a ufficio tecnico sprovvisto di segnaletica orizzontale				
Collegamenti verticali	Accessibilità 	<ul style="list-style-type: none">- Ascensore interno all'edificio sprovvisto di simbolo accessibilità per i quattro piani- Scala dal piano zero a piano uno sprovvista di corrimano almeno su un lato per 7 m- Scala di emergenza posta all'ingresso del piano -1 non dotata di corrimano almeno su un lato- Percorso porta accessibile piano -2 e area lavori pubblici e urbanistica con 3 gradini				
Percorsi interni	Accessibilità 	<ul style="list-style-type: none">- Sala consiliare accessibile con ascensore- Desk ufficio anagrafe posto 1,05 cm, accessibile				
Servizio Igienico riservato	Accessibilità 	<ul style="list-style-type: none">- Bagno riservato ad utenti con disabilità posto al piano -2, sprovvisto di ciambella sopra al wc, specchio reclinabile sopra lavandino e simbolo accessibilità posto sulla porta d'ingresso al bagno				

Denominazione e località

Comune

Corso Vittorio Emanuele II 56

Barriere rilevate e computo interventi

	C o d	 Barriera rilevata	 Intervento	u. n		€	€
				m.			tot.
Accesso		-	-				
		Ingresso piano -2 lato ascensore con dislivello di 3 cm sul lato interno della porta e sprovvisto di simbolo accessibilità	Posizionamento di uno zerbino	n	1	35,00 €	35,00 €
			Applicazione simbolo accessibilità sull'ingresso della porta	n	1	38,00 €	38,00 €
		Ingresso ufficio tecnico non accessibile per presenza di due gradini	Installazione di una rampa in alluminio mandorlato parallela all' edificio per superare un dislivello di 25 cm	n	1	600,00 €	600,00 €
		Ingresso principale non accessibile a persone con disabilità motoria e non comodo a persone con passeggino per la presenza di 6 gradini sprovvisti di corrimano e strisce antiscivolo	Posizionamento di un corrimano di 2,5 m su un lato della scala	m	2,5	30,00 €	75,00 €
			Applicazione di 6 strisce antiscivolo lunghe 3 m	m	18	7,00 €	126,00 €
			Installazione di un segnale verticale di indicazione accesso riservato a persone con disabilità	n	1	123,00 €	123,00 €
Cortili e aree esterne		Posto riservato esterno a ufficio tecnico sprovvisto di segnaletica orizzontale	Realizzazione di segnaletica orizzontale di stallo sosta riservato a persone con disabilità tramite verniciatura gialla	n	1	47,00 €	47,00 €
Collegamenti verticali		Ascensore interno all'edificio sprovvisto di simbolo accessibilità per i quattro piani	Applicazione di 4 cartellini con simbolo accessibilità nelle vicinanze degli ingressi all'ascensore	n	4	38,00 €	152,00 €
		Scala dal piano zero a piano uno sprovvista di corrimano almeno su un lato per 7 m	Installazione di un corrimano su un lato della scala per 7 m	m	7	30,00 €	210,00 €
		Scala di emergenza posta all'ingresso del piano -1 non dotata di corrimano almeno su un lato	Installazione di un corrimano di 3 m su un lato della scala	m	3	30,00 €	90,00 €
Percorsi interni		-	-				
Servizio Igienico		Bagno riservato ad utenti con disabilità posto al piano -2, sprovvisto di ciambella sopra al wc, specchio reclinabile sopra lavandino e simbolo accessibilità posto sulla porta d'ingresso al bagno	Installazione e posizionamento di una ciambella sopra il wc	n	1	20,00 €	20,00 €
			Installazione di uno specchio reclinabile sopra il lavandino	n	1	80,00 €	80,00 €
			Installazione simbolo accessibilità sulla porta d'ingresso al bagno	n	1	38,00 €	38,00 €
tot							1.634,00 €

Denominazione e località

Comune

Corso Vittorio Emanuele II 56

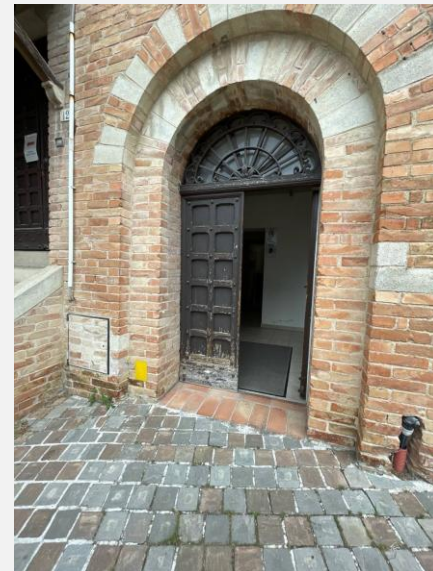
riferimenti
fotografici
di barriere
prioritarie



Uscita di emergenza del piano -1 con ultimo gradino con alzata più alta e assenza di porta di emergenza



Uscita di emergenza del piano -1 con ultimo gradino con alzata più alta e assenza di porta di emergenza



Ingresso piano -2 lato ascensore con dislivello di 3 cm sul lato interno della porta e sprovvisto di simbolo accessibilità



Ingresso ufficio tecnico non accessibile per presenza di due gradini



Ingresso ufficio tecnico non accessibile per presenza di due gradini



Campanello ufficio tecnico posto a 1,43 cm

Denominazione e località

Comune

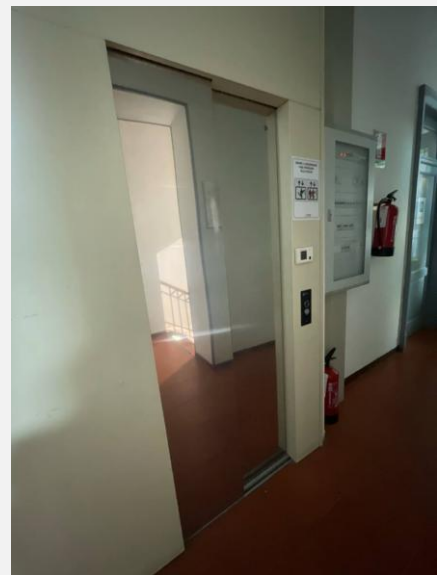
Corso Vittorio Emanuele II 56



Ingresso principale non accessibile a persone con disabilità motoria e non comodo a persone con passeggino per la presenza di sei gradini sprovvisti di corrimano e strisce antiscivolo



Posto riservato esterno a ufficio tecnico sprovvisto di segnaletica orizzontale



Ascensore interno all'edificio sprovvisto di simbolo accessibilità per i quattro piani



Scala dal piano zero a piano uno sprovvista di corrimano almeno su un lato per 7 m



Scala dal piano zero a piano uno sprovvista di corrimano almeno su un lato per 7 m



Scala di emergenza posta all'ingresso del piano -1 non dotata di corrimano almeno su un lato

Denominazione e località

Comune

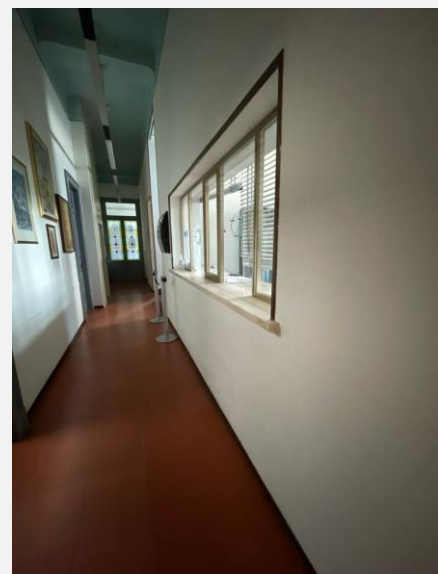
Corso Vittorio Emanuele II 56



Percorso porta accessibile piano -2 e area lavori pubblici e urbanistica con 3 gradini



Sala consiliare accessibile con ascensore



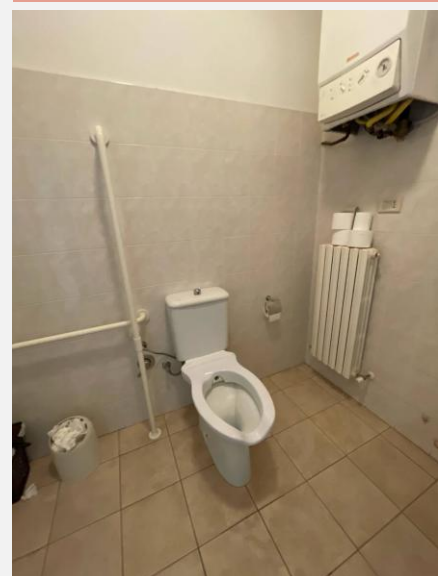
Desk ufficio anagrafe posto 1,05 m



Bagno riservato ad utenti con disabilità posto al piano -2, sprovvisto di ciambella sopra al wc, specchio reclinabile sopra lavandino e simbolo accessibilità posto sulla porta d'ingresso al bagno



Bagno riservato ad utenti con disabilità posto al piano -2, sprovvisto di ciambella sopra al wc, specchio reclinabile sopra lavandino e simbolo accessibilità posto sulla porta d'ingresso al bagno



Bagno riservato ad utenti con disabilità posto al piano -2, sprovvisto di ciambella sopra al wc, specchio reclinabile sopra lavandino e simbolo accessibilità posto sulla porta d'ingresso al bagno

Denominazione e località

Comune

Corso Vittorio Emanuele II 56



Bagno riservato ad utenti con disabilità posto al piano -2, sprovvisto di ciambella sopra al wc, specchio reclinabile sopra lavandino e simbolo accessibilità posto sulla porta d'ingresso al bagno

Note:

-



Comune di Grottazzolina

Provincia di Fermo

Regione Marche

PEBA
Scheda
Codice

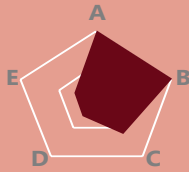
2024 | 2034
valutazione edifici
E02

Denominazione e località

Scuola primaria

Parco della Rimembranza 6

Priorità



A	Interesse	10
B	Frequenzazione	10
C	Rilievo tecnico	6
D	Segnalazioni	3
E	Interventi programmati	3
PRIORITÀ (MAX 50)		32

Livello di Accessibilità generale



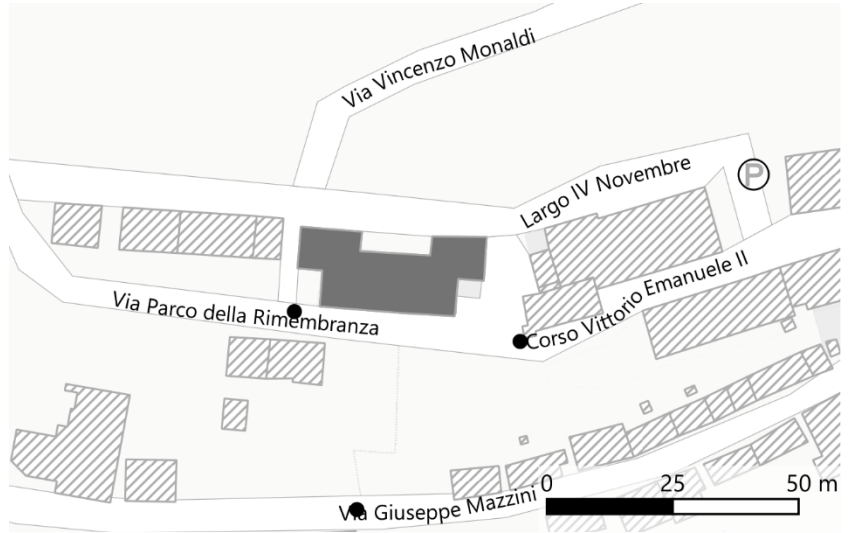
Fino a 2
Barriere rilevate



Da 3 a 5
Barriere rilevate



Più di 5
Barriere rilevate



Legenda

Edificio di riferimento scheda

Fermata t.p.l. nelle vicinanze: A PA NA

Attraversamento: A PA NA

Attr. assente o assenza continuità

Accessibilità a fermata: a 100 m a 250 m

Parcheggio riservato: A PA NA

Parcheggio riservato assente



Analisi

Accesso



Accessibile



Parz.
accessibile



Non
accessibile



Non
presente

Accessibilità Note



- Uscita di emergenza al piano terra con gradino di 3 cm
- Porte di emergenza scale piani superiori non accessibili
- Gradino di 2,5 su ingresso principale

Cortili e aree esterne

Accessibilità



- Non presenti

Collegamenti verticali

Accessibilità



- Ascensore non dotato di simbolo accessibilità

Percorsi interni

Accessibilità



- Palestre non dotate di dispositivi fonoassorbenti

Servizio Igienico riservato

Accessibilità



- Bagno riservato a utenti con disabilità posto al piano terra sprovvisto di ciambella sopra al wc e di simbolo accessibilità

Denominazione e località

Scuola primaria

Parco della Rimembranza 6

riferimenti
fotografici
di barriere
prioritarie



Uscita di emergenza al piano terra con gradino di 3 cm



Porte di emergenza scale piani superiori non accessibili



Gradino di 2,5 su ingresso principale



Ascensore non dotato di simbolo accessibilità



Palestre non dotate di dispositivi fonoassorbenti



Palestre non dotate di dispositivi fonoassorbenti

Denominazione e località

Scuola primaria

Parco della Rimembranza 6



Bagno riservato a utenti con disabilità posto al piano terra sprovvisto di ciambella sopra al wc e di simbolo accessibilità



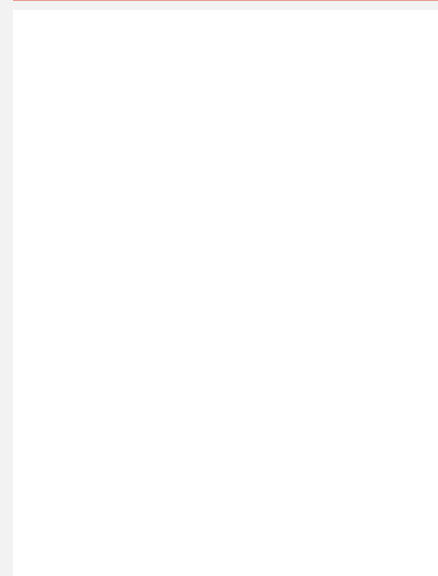
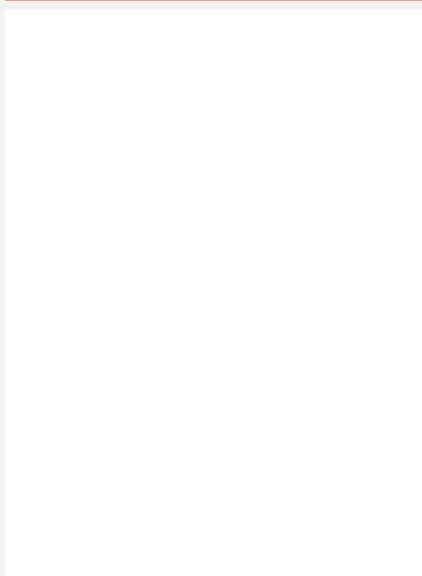
Bagno riservato a utenti con disabilità posto al piano terra sprovvisto di ciambella sopra al wc e di simbolo accessibilità



Bagno riservato a utenti con disabilità posto al piano terra sprovvisto di ciambella sopra al wc e di simbolo accessibilità



Bagno riservato a utenti con disabilità posto al piano terra sprovvisto di ciambella sopra al wc e di simbolo accessibilità



Note:

-



Comune di Grottazzolina

Provincia di Fermo

Regione Marche

PEBA
Scheda
Codice

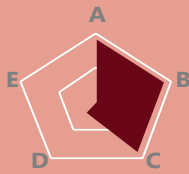
2024 | 2034
valutazione edifici
E03

Denominazione e località

Biblioteca Comunale

Piazza Umberto I

Priorità



A	Interesse	9
B	Frequenzazione	9
C	Rilievo tecnico	9
D	Segnalazioni	2
E	Interventi programmati	0
PRIORITÀ (MAX 50)		29

Livello di Accessibilità generale



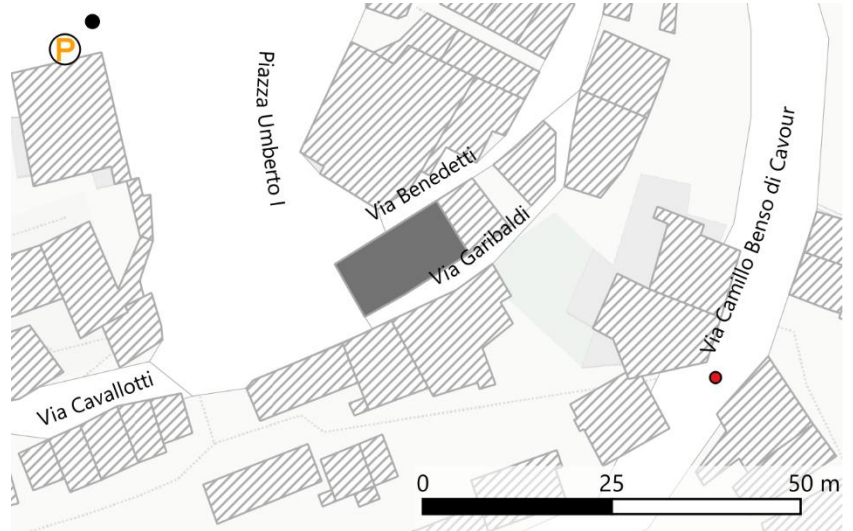
Fino a 2
Barriere rilevate



Da 3 a 5
Barriere rilevate



Più di 5
Barriere rilevate



Legenda

Edificio di riferimento scheda

Fermata t.p.l. nelle vicinanze: A PA NA

Accessibilità a fermata: a 100 m a 250 m

Parco nelle vicinanze

Attraversamento: A PA NA

Attr. assente o assenza continuità

Parcheggio riservato: A PA NA

Parcheggio riservato assente



Analisi

Accesso



Accessibile



Parz.
accessibile



Non
accessibile



Non
presente

Accessibilità



Note

- Ingresso secondario accessibile con ascensore della biblioteca
- Ingresso principale biblioteca non accessibile per presenza 4 gradini e senza fasce antiscivolo sui 3 gradini
- Area centro anziani accessibile con rampa

Cortili e aree esterne

Accessibilità



- Non presenti

Collegamenti verticali

Accessibilità



- Accesso con rampa alla biblioteca senza corrimano su un lato per 4 m
- Ascensore sprovvisto di simbolo accessibilità
- Gradino sprovvisto di striscia antiscivolo lungo la scala di collegamento tra l'ingresso con rampa e il piano superiore

Percorsi interni

Accessibilità



- Accessibili

Servizio Igienico riservato

Accessibilità



- Bagno riservato a persone con disabilità posto in prossimità dell'ingresso accessibile, sprovvisto di ciambella su wc, specchio reclinabile sopra al lavandino e simbolo accessibilità sulla porta

Denominazione e località

Biblioteca Comunale

Piazza Umberto I

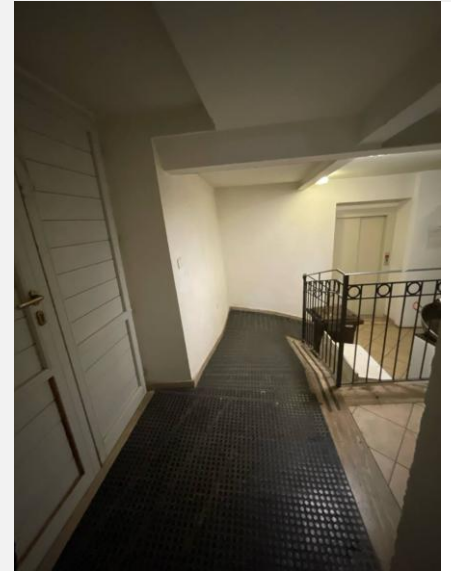
riferimenti
fotografici
di barriere
prioritarie



Ingresso principale biblioteca non accessibile per presenza 4 gradini e senza fasce antiscivolo sui 3 gradini



Area centro anziani accessibile con rampa



Accesso con rampa alla biblioteca senza corrimano su un lato per 4 m



Ascensore sprovvisto di simbolo accessibilità



Gradino sprovvisto di striscia antiscivolo lungo la scala di collegamento tra l'ingresso con rampa e il piano superiore



Bagno riservato a persone con disabilità posto in prossimità dell'ingresso accessibile, sprovvisto di ciambella su wc, specchio reclinabile sopra al lavandino e simbolo accessibilità sulla porta

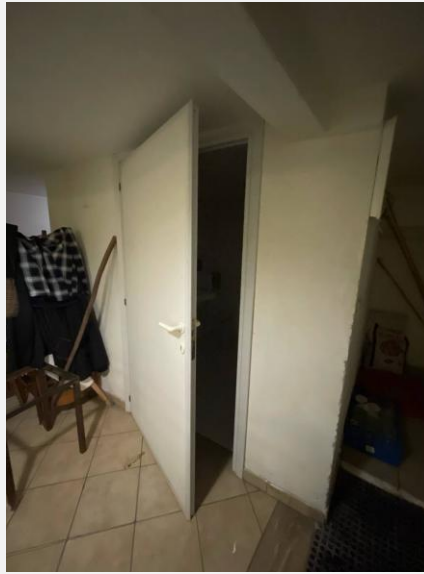
Denominazione e località

Biblioteca Comunale

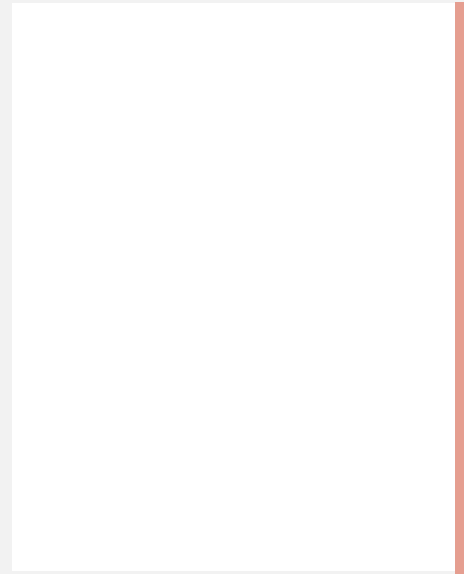
Piazza Umberto I



Bagno riservato a persone con disabilità posto in prossimità dell'ingresso accessibile, sprovvisto di ciambella su wc, specchio reclinabile sopra al lavandino e simbolo accessibilità sulla porta



Bagno riservato a persone con disabilità posto in prossimità dell'ingresso accessibile, sprovvisto di ciambella su wc, specchio reclinabile sopra al lavandino e simbolo accessibilità sulla porta



Note:

-



Comune di Grottazzolina

Provincia di Fermo

Regione Marche

PEBA
Scheda
Codice

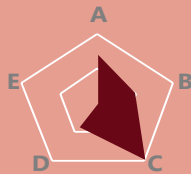
2024 | 2034
valutazione edifici
E04

Denominazione e località

Consulta Giovanile

Corso Vittorio Emanuele II 38

Priorità



A	Interesse	7
B	Frequenzazione	5
C	Rilievo tecnico	10
D	Segnalazioni	4
E	Interventi programmati	0
PRIORITÀ (MAX 50)		26

Livello di Accessibilità generale



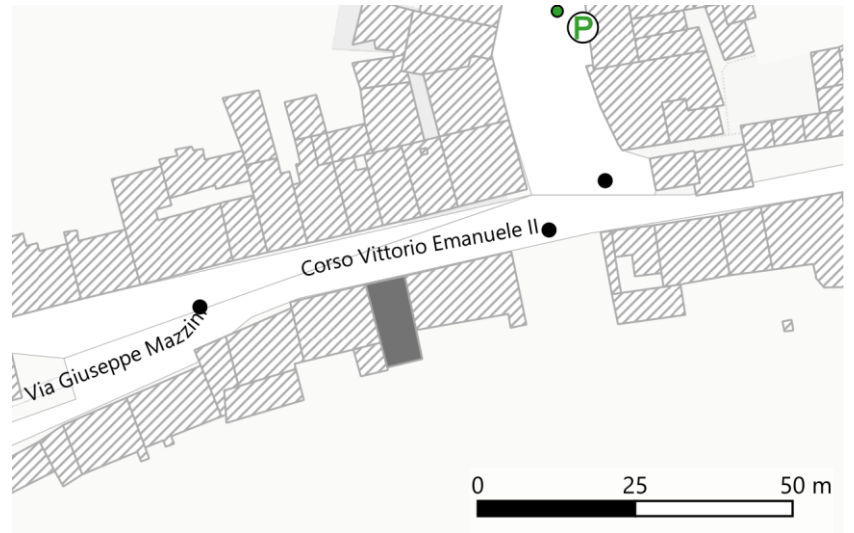
Fino a 2
Barriere rilevate



Da 3 a 5
Barriere rilevate



Più di 5
Barriere rilevate



Legenda

Edificio di riferimento scheda

Fermata t.p.l. nelle vicinanze: A PA NA

Accessibilità a fermata: a 100 m a 250 m

Parco nelle vicinanze

Attraversamento: A PA NA

Attr. assente o assenza continuità

Parcheggio riservato: A PA NA

Parcheggio riservato assente



Analisi

Accesso



Accessibile



Parz.
accessibile



Non
accessibile



Non
presente

Accessibilità Note



- Centro giovanile. Ingresso con dislivello di 8 cm lungo il marciapiede e barriera di 5 cm sul lato interno
- Area associazioni. Ingresso area associazioni non accessibile per presenza scalinata
- Area consulta giovanile. Sala non accessibile per presenza gradino di 5 cm su ingresso e gradino su marciapiede

Cortili e aree esterne

Accessibilità



- Non presenti

Collegamenti verticali

Accessibilità



- Area associazioni. Scalinata di accesso sprovvista di fasce antiscivolo per 21 gradini e assenza corrimano

Percorsi interni

Accessibilità



- Area associazioni. Gradino interno alla sala "l'arte per crescere" sprovvista di striscia antiscivolo

Servizio Igienico riservato

Accessibilità





- Centro giovanile. Bagno riservato a persone con disabilità sprovvisto di specchio reclinabile sul lavandino e simbolo accessibilità sulla porta
- Area associazioni sprovvista di bagno riservato ma comunque non accessibile

Denominazione e località

Consulta Giovanile

Corso Vittorio Emanuele II 38

Barriere rilevate e computo interventi

Cod	 Barriera rilevata	 Intervento	u. n			€	€
			m.				tot.
Accesso	Centro giovanile. Ingresso con dislivello di 8 cm lungo il marciapiede e barriera di 5 cm sul lato interno	Realizzazione di uno scivolo lungo marciapiede su ingresso edificio	n	1		720,00 €	720,00 €
		Posizionamento zerbino sul lato interno della porta	n	1		35,00 €	35,00 €
		Smussamento marmo ingresso	h	3		25,50 €	76,50 €
	Area consulta giovanile. Sala non accessibile per presenza gradino di 5 cm su ingresso e gradino su marciapiede	Posizionamento rampetta in alluminio mandorlato tra la porta e la strada	n	1		200,00 €	200,00 €
Cortili e aree esterne	-	-					
Collegamenti verticali	Area associazioni. Scalinata di accesso sprovvista di striscia antiscivolo per 21 gradini e assenza corrimano	Posizionamento 21 strisce antiscivolo di 1 m	m	21		7,00 €	147,00 €
		Realizzazione corrimano di 10 m	m	10		30,00 €	300,00 €
Percorsi interni	Area associazioni. Gradino interno alla sala "l'arte per crescere" sprovvisto di fascia antiscivolo	Posizionamento di una fascia antiscivolo di 1,30 m sul gradino	m	1,3		7,00 €	9,10 €
Servizio Igienico	Centro giovanile. Bagno riservato a persone con disabilità sprovvisto di specchio reclinabile sul lavandino e simbolo accessibilità sulla porta	Posizionamento specchio reclinabile sopra il lavandino	n	1		80,00 €	80,00 €
		Posizionamento simbolo accessibilità sulla porta	n	1		38,00 €	38,00 €
tot							1.605,60 €

Denominazione e località

Consulta Giovanile

Corso Vittorio Emanuele II 38

riferimenti
fotografici
di barriere
prioritarie



Centro giovanile. Ingresso con dislivello di 8 cm lungo il marciapiede e barriera di 5 cm sul lato interno



Area associazioni. Ingresso area associazioni non accessibile per presenza scalinata



Area associazioni. Scalinata di accesso sprovvista di fasce antiscivolo per 21 gradini e assenza corrimano



Area consulta giovanile. Sala non accessibile per presenza gradino di 5 cm su ingresso e gradino su marciapiede



Area associazioni. Gradino interno alla sala "l'arte per crescere" sprovvista di fascia antiscivolo



Centro giovanile. Bagno riservato a persone con disabilità sprovvisto di specchio reclinabile sul lavandino e simbolo accessibilità sulla porta

Denominazione e località

Consulta Giovanile

Corso Vittorio Emanuele II 38



Centro giovanile. Bagno riservato a persone con disabilità sprovvisto di specchio reclinabile sul lavandino e simbolo accessibilità sulla porta



Centro giovanile. Bagno riservato a persone con disabilità sprovvisto di specchio reclinabile sul lavandino e simbolo accessibilità sulla porta



Area associazioni sprovvista di bagno riservato ma comunque non accessibile



Area associazioni sprovvista di bagno riservato ma comunque non accessibile



Area associazioni sprovvista di bagno riservato ma comunque non accessibile



Area associazioni sprovvista di bagno riservato ma comunque non accessibile

Note:

-



Comune di Grottazzolina

Provincia di Fermo

Regione Marche

2024 | 2034

valutazione edifici

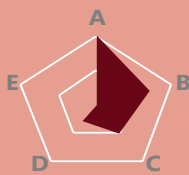
E05

Denominazione e località

Bagni pubblici (parco)

Via V. Monaldi, s.n.c.

Priorità



A	Interesse	10
B	Frequenzazione	7
C	Rilievo tecnico	5
D	Segnalazioni	3
E	Interventi programmati	0
PRIORITÀ (MAX 50)		25

Livello di Accessibilità generale



Fino a 2
Barriere rilevate



Da 3 a 5
Barriere rilevate



Più di 5
Barriere rilevate



Legenda

Edificio di riferimento scheda

Fermata t.p.l. nelle vicinanze: A PA NA

Accessibilità a fermata: a 100 m a 250 m

Parco nelle vicinanze

Attraversamento: A PA NA

Attr. assente o assenza continuità

Parcheggio riservato: A PA NA

Parcheggio riservato assente



Analisi

Accesso



Accessibile



Parz.
accessibile



Non
accessibile



Non
presente

Accessibilità



Note

- Accessibile

Cortili e aree esterne

Accessibilità



- Non presenti

Collegamenti verticali

Accessibilità



- Non presenti

Percorsi interni

Accessibilità



- Non presenti

Servizio Igienico riservato

Accessibilità





- Assenza simbolo accessibilità su porta di ingresso al bagno e assenza ciambella sul wc

Denominazione e località

Bagni pubblici

Via V. Monaldi, s.n.c.

Barriere rilevate e computo interventi

	Cod	 Barriera rilevata	 Intervento	u.	n	€	€
				m.			tot.
Accesso		-	-				
Cortili e aree esterne		-	-				
Collegamenti verticali		-	-				
Percorsi interni		-	-				
Servizio Igienico		Assenza simbolo accessibilità su porta di ingresso al bagno e assenza ciambella sul wc	Posizionamento cartellino con simbolo di accessibilità sulla porta del bagno riservato a persone con disabilità	n	1	38,00 €	38,00 €
			Posizionamento ciambella su wc	n	1	20,00 €	20,00 €
tot							58,00 €

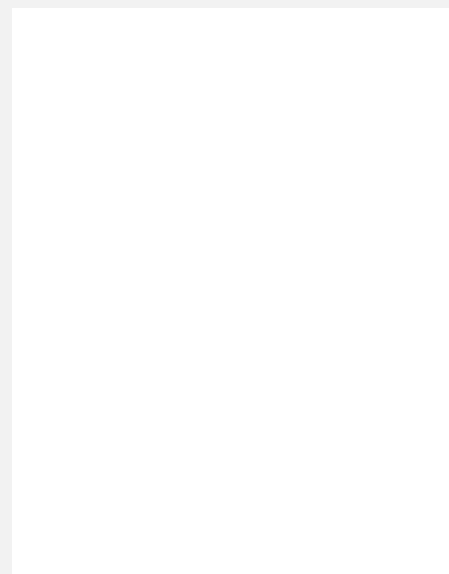
riferimenti fotografici di barriere prioritarie



Assenza simbolo accessibilità su porta di ingresso al bagno e assenza ciambella sul wc



Assenza simbolo accessibilità su porta di ingresso al bagno e assenza ciambella sul wc



Note:

-



Comune di Grottazzolina

Provincia di Fermo

Regione Marche

2024 | 2034

valutazione edifici

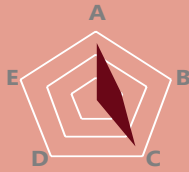
E06

Denominazione e località

Edificio comunale

Piazza O. Licini

Priorità



A Interesse	5
B Frequentazione	2
C Rilievo tecnico	5
D Segnalazioni	0
E Interventi programmati	0
PRIORITÀ (MAX 50)	12

Livello di Accessibilità generale



Fino a 2
Barriere rilevate



Da 3 a 5
Barriere rilevate



Più di 5
Barriere rilevate



Legenda

Edificio di riferimento scheda

Fermata t.p.l. nelle vicinanze: A PA NA

Accessibilità a fermata: a 100 m a 250 m

Parco nelle vicinanze

Attraversamento: A PA NA

Attr. assente o assenza continuità

Parcheggio riservato: A PA NA

Parcheggio riservato assente



Analisi

Accesso



Accessibile



Parz.
accessibile



Non
accessibile



Non
presente

Accessibilità



Note

- Accesso stanza piano terra con dislivello di 10 cm

Cortili e aree esterne

Accessibilità



- Non presenti

Collegamenti verticali

Accessibilità



- Scala di collegamento tra piano terra e primo piano sprovvista di corrimano per 7 m
- Scala di collegamento tra il piano terra al primo piano con quinto gradino con betonelle divelte

Percorsi interni

Accessibilità



- Accessibili

Servizio Igienico riservato

Accessibilità



- Sala al piano terra e intero edificio sprovvista di bagno riservato a persone con disabilità, la struttura viene utilizzata durante eventi comunali (feste)
- Bagno situato nella saletta al primo piano non accessibile per presenza di scale

Denominazione e località

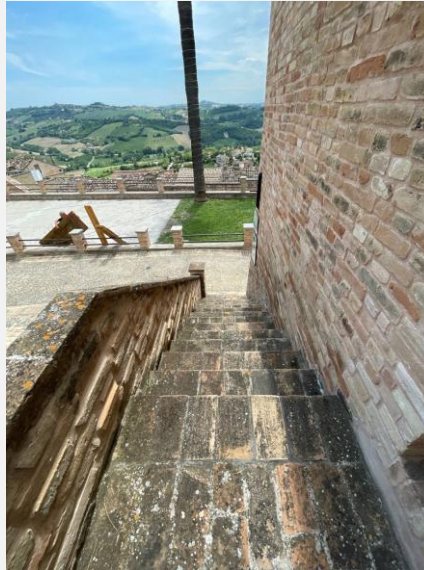
Edificio comunale

Piazza O. Licini

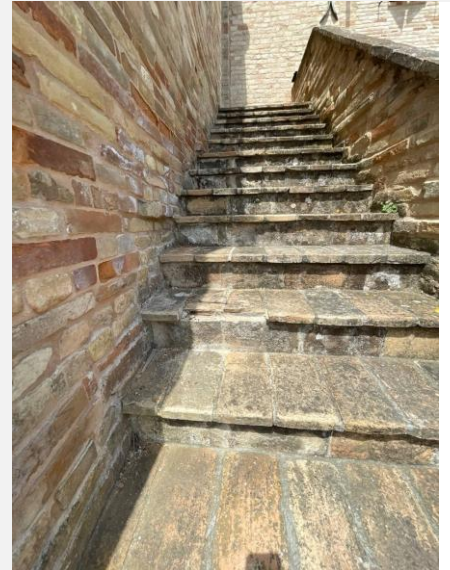
riferimenti
fotografici
di barriere
prioritarie



Accesso stanza piano terra con dislivello di 10 cm



Scala di collegamento tra piano terra e primo piano sprovvista di corrimano per 7 m



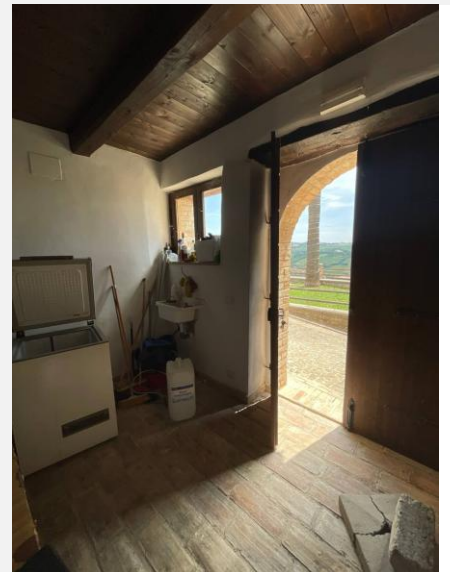
Scala di collegamento tra il piano terra al primo piano con quinto gradino con betonelle divelte



Sala al piano terra e intero edificio sprovvisto di bagno riservato a persone con disabilità, la struttura viene utilizzata durante eventi comunali (feste)



Sala al piano terra e intero edificio sprovvisto di bagno riservato a persone con disabilità, la struttura viene utilizzata durante eventi comunali (feste)



Sala al piano terra e intero edificio sprovvisto di bagno riservato a persone con disabilità, la struttura viene utilizzata durante eventi comunali (feste)

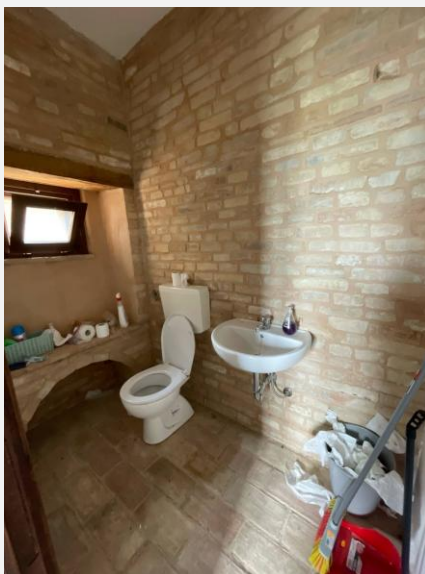
Denominazione e località

Edificio comunale

Piazza O. Licini



Bagno situato nella saletta al primo piano non accessibile per presenza di scale



Bagno situato nella saletta al primo piano non accessibile per presenza di scale

Note:

-